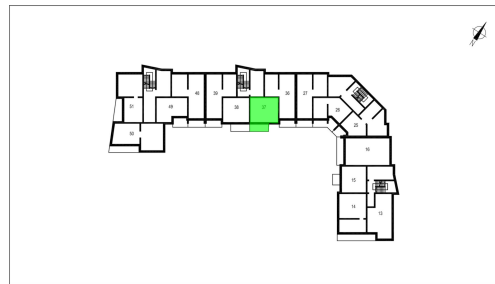
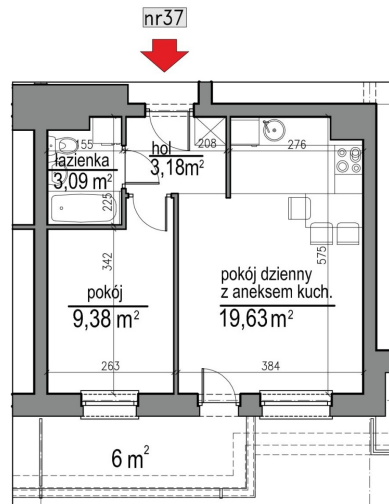


NUMER MIESZKANIA 37



|                         |                           |
|-------------------------|---------------------------|
| Numer:                  | 37                        |
| Lokalizacja:            | Klepacka budynek 1        |
| Cena:                   | 296 400 zł                |
| Cena / m <sup>2</sup> : | 8 454 zł                  |
| Odbiór mieszkań do:     | 31 sie 2026               |
| Metraż:                 | 35,06 m <sup>2</sup>      |
| Piętro:                 | Piętro III                |
| Pokoje:                 | 2                         |
| W cenie:                | Komórka lokatorska nr. 37 |

**UWAGA:**

- W toku realizacji prac budowlanych mogą wystąpić zmiany w stosunku do informacji zawartych na kartach katalogowych, w tym w powierzchniach, wymiarach, usytuowaniu elementów i punktów instalacyjnych. Podane wymiary są wymiarami w świetle pionowych przegród w stanie surowym.

- Przedstawiona aranżacja, w tym drzwi wewnętrzne, umeblowanie, ceramika sanitarna, sprzęt AGD i RTV, ma charakter przykładowy i nie stanowi wyposażenia nabytego lokalu. Pomiarów pod zakup mebli, urządzeń i wyposażenia należy dokonywać z natury, po zakończeniu realizacji.

**Przedsiębiorstwo Produkcyjno-Usługowo-Handlowe Kombinat Budowlany Spółka z o.o.**

ul. Legionowa 14/16  
15-099 Białystok

tel: +48 85 74 15 087  
e-mail: mieszkania@kombinatbud.pl  
www.kombinatbud.pl  
Kapitał zakładowy 14 946 000 zł opłacony w całości

NIP: 542-030-35-89  
REGON: 050232763  
KRS: 0000035433