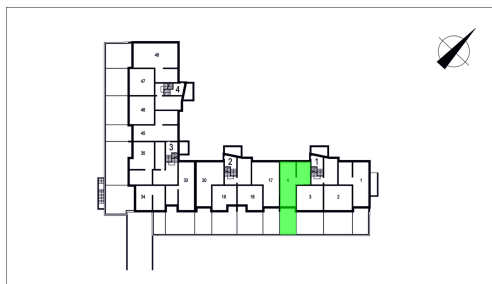
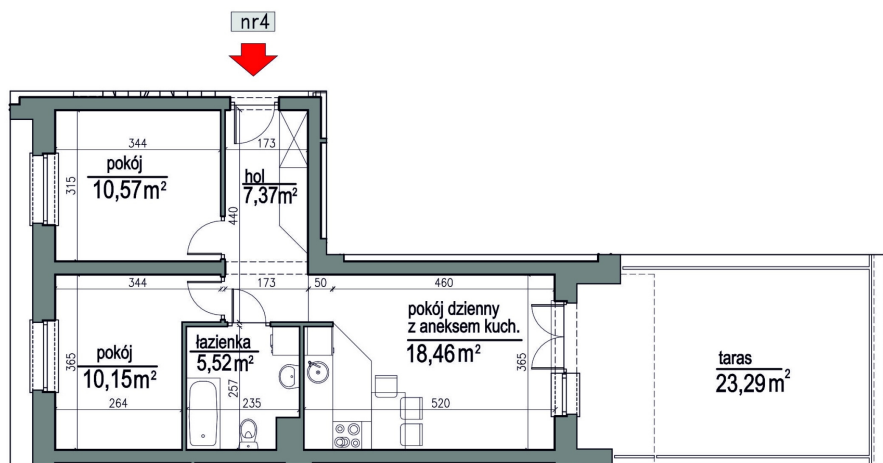


NUMER MIESZKANIA 4



| | |
|-------------------------|--------------------------|
| Numer: | 4 |
| Lokalizacja: | Klepacka budynek 2 |
| Cena: | 442 600 zł |
| Cena / m ² : | 8 500 zł |
| Odbiór mieszkań do: | 31 sie 2026 |
| Metraż: | 52,07 m ² |
| Piętro: | Parter |
| Pokoje: | 3 |
| W cenie: | Komórka lokatorska nr. 4 |

UWAGA:

- W toku realizacji prac budowlanych mogą wystąpić zmiany w stosunku do informacji zawartych w kartach katalogowych, w tym w powierzchniach, wymiarach, usytuowaniu elementów i punktów instalacyjnych. Podane wymiary są wymiarami w świetle pionowych przegród w stanie surowym.

- Przedstawiona aranżacja, w tym drzwi wewnętrzne, meblowanie, ceramika sanitarna, sprzęt AGD i RTV, ma charakter przykładowy i nie stanowi wyposażenia nabytego lokalu. Pomiarów pod zakup mebli, urządzeń i wyposażenia należy dokonywać z natury, po zakończeniu realizacji.

Przedsiębiorstwo Produkcyjno-Usługowo-Handlowe Kombinat Budowlany Spółka z o.o.

ul. Legionowa 14/16
15-099 Białystok

tel: +48 85 74 15 087
e-mail: mieszkania@kombinatbud.pl
www.kombinatbud.pl
Kapitał zakładowy 14 946 000 zł opłacony w całości

NIP: 542-030-35-89
REGON: 050232763
KRS: 0000035433